

ROTAMAT®

Hienovälppä Ro 1



Luotettava ja tehokas mekaaninen kiintoaineen erotus hyväksi todettua tekniikkaa käyttäen.

- sisäänrakennettu välppen puristus
- sisäänrakennettu välppeenpesu
- suljettu rakenne

►► Haaste - Ratkaisu

Välppäys on ensimmäinen välttämätön toimenpide sekä kunnallisen että teollisuuden jäteveden käsittelyssä.

Pyrkimyksenä on saavuttaa maksimaalinen erotustehokkuus vallitsevissa hydraulisissa olosuhteissa. Käytön luotettavuus, tehokkuus ja hygieenisuus ovat tärkeitä tekijöitä mekaanisessa erotuslaitteessa.

ROTAMAT® hienovälppä Ro 1 laitteen toiminta perustuu ainutlaatuihin patentoituun menetelmään, joka mahdollistaa välpeen erotuksen, pesun, kuljetuksen, puristuksen ja kuivauksen yhdellä laitteella.

Riippuen seulan tiheydestä (6 tai 10 mm) ja seulan koosta (seulakorin läpimitta voi maksimissaan olla 3000 mm), kapasiteettia voidaan yksilöllisesti säätää sijoituspaikan tarpeita vastaavaksi.

ROTAMAT® hienovälppä Ro 1 on kokonaisuudessaan valmistettu ruostumattomasta teräksestä ja korroosiosuojattu happokylvyssä.

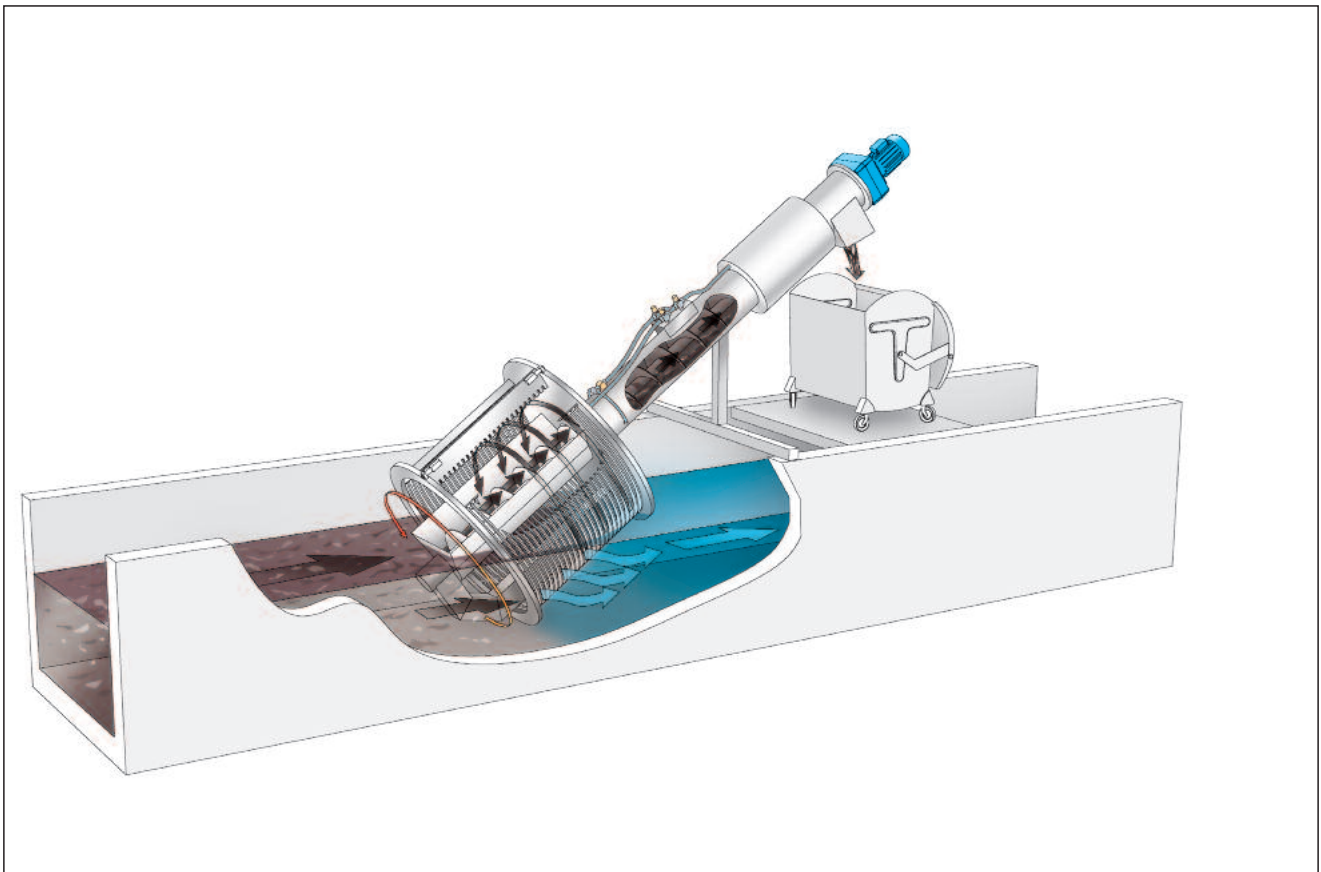
Välppä voidaan asentaa joko suoraan kanavaan tai erilliseen virtauslaatikkoon.

Rakenne ja toiminta

ROTAMAT® hienovälppät asennetaan joko suoraan kanavaan tai virtauslaatikkoon ja asennuskulma on 35°. Jätevesi virtaa kaltevaan seulakoriin, sen avoimesta päästä, ja sitten välppän läpi. Kelluva ja leijuva kiinteä aines jää seulaan. Kiinteä aines jää seulan pintaan toimien samalla lisäsuodattimena siivilöiden jätevedestä myös säleväliä pienemmät hiukkaset.

Kun välpeet tukkivat seulakoria vedenpinta nousee, ja vedenpinnan ollessa tietyllä korkeudella akselin keskellä oleva harava alkaa pyöriä. Haravan piikit ulottuvat kauttaaltaan seulakorin läpi ja puhdistavat seulakorin siirtämällä kertyneen välpeen seulakorin yläosaan. Välpe putoaa ruuvien alla olevaan kaukaloon. Tämän jälkeen harava palautuu yläasentoon. Harava pyörii pari sekuntia taaksepäin, jolloin saranoitu kampa puhdistaa välpeet haravasta, niin että piikit puhdistuvat. Kuljetinruuvien siirtää välpeet ylöspäin nousevaan putkeen.

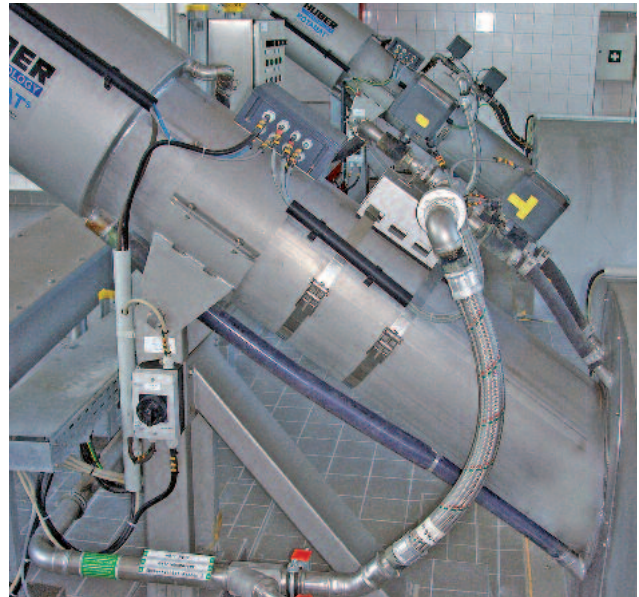
Välpeen puristuessa kaltevassa putkessa siitä poistuu vettä ja se tiivistyy hajuhaittoja aiheuttamatta. Välpe puretaan astiaan.



➤➤ Sisäänrakennettu välpeen pesujärjestelmä IRGA

Sisäänrakentaa toteutettu välpeen pesujärjestelmä on todettu hyväksi menetelmäksi parantaa selkeytysprosessia. Menetelmä parantaa typpi/hiili tasapainoa ja säästää kustannuksia. ROTAMAT® periaatteessa välpeen pesu on sisäänrakennettu kaltevan putken alaosaan. Koska liukeneva aines erotetaan muusta kiintoaineesta, voidaan ulosteperäinen aines pestä pois käytännössä kokonaan. Pesu johtaa jäljellejäävän jätteen painon huomattavaan alenemiseen.

- optimaalinen suorituskyky/kustannus suhde
- helppo jälkiasentaa
- minimaaliset hävittämiskustannukset
- paremmat toimintaolosuhteet ja hygieenisuus
- poistaa välpeestä kokonaan ulosteperäisen aineksen
- 50 % alhaisempi paino
- pestyn välpeen kuiva-ainepitoisuus 40 % TS



Kanavaan sijoitettu ROTAMAT® hienovälppä Ro 1 sisäänrakennetulla IRGA pesujärjestelmällä

➤➤ ROTAMAT® hienovälppän Ro 1 edut

a) Alhainen painehäviö – tehokas erotuskyky

Johtuen välppäkorin muodosta ja 35° asennuskulmasta, seulan pinta-ala on suurempi kuin pystysuoraan tai jyrkään kulmaan asennetussa välppässä. Tämä takaa alhaisen painehäviön, tehokkaan erotuskyvyn ja maksimaalisen suorituskyvyn.

b) Valmistettu ruostumattomasta teräksestä

Laitte on kokonaisuudessaan valmistettu ruostumattomasta teräksestä ja sen jälkeen passivoitu peittäuskylvyssä. Toimenpide eliminoi korroosion ja vähentää siten huollon tarvetta.

c) Luotettava käytössä, itsestään puhdistuva

Haravan piikkien tarkka mitoitus takaa seulakorin täydellisen puhdistuksen. Välppä ei vahingoitu suurellakaan kiintoainekuormituksella. Suora vesivirtaus takaa välpeen pysymisen koko ajan korin sisällä (välppän edessä), eli välpettä ei oteta pois jätevedestä ja kuljeteta jo puhdistetun virtauksen kautta.

d) Yhdessä laitteessa useita toimintoja

ROTAMAT® välppässä on välpeen erotus, kuljetus, pesu, veden poisto ja puristus, tilaa säästäen, yhdessä laitteessa. Laitteen purkupäähän voi lisäksi asentaa välpeen säkkisukkakasetin, jolloin koko käsittely on suljettu ja hajutonta.

e) Ulkoasennus

Ulos asennettaessa ROTAMAT® hienovälppä voidaan varustaa lämmityskaapelilla ja tarvittaessa ylimääräisellä lämmöneristeellä.

f) Jälkiasennus

ROTAMAT® välppään on mahdollista tehdä jälkeenpäin muutoksia soveltaen järjestelmää muuttuneisiin olosuhteisiin. Esimerkiksi sekä lämmitys että sisäänrakennettu pesujärjestelmä voidaan jälkiasentaa.

g) Huoltovapaa

Ei voitelua. Säännöllinen valvonta ja silmämääräinen tarkistus riittää.

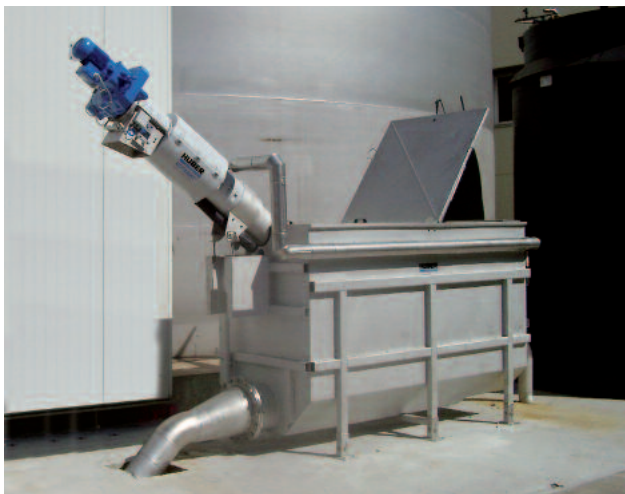
➤ Muutamia esimerkkejä tuhansista asennuksista



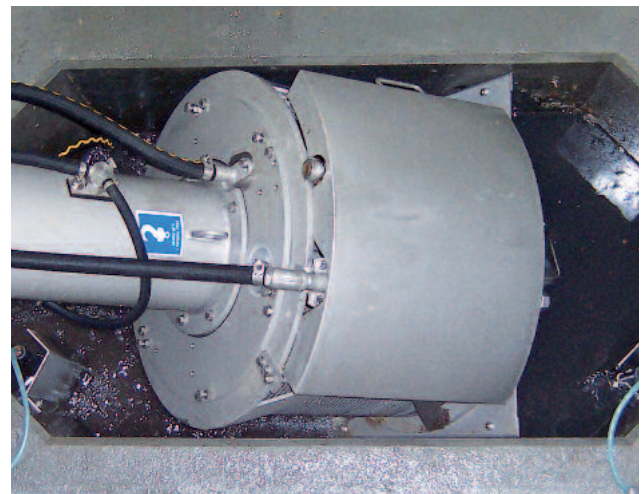
Ulkoasennus ROTAMAT® hienovälppiä Ro 1, varustettu lämmityksellä



Kanavassa vierekkäisiä ROTAMAT® hienovälppiä



ROTAMAT® hienovälppiä Ro 1, asennettu virtauslaatikkoon



Roikesuojattu ROTAMAT® hienovälppiä

➤ Väljän koot:

Seulakorin halkaisija: 600 - 3000 mm

Asennuskulma: 35°

Säleväli:

6 tai 10 mm

(tarvittaessa muu mitoitus ota yhteyttä HUBER jälleenmyyjään)

Hydropress HUBER AB

Hankasuontie 9 · 00390 Helsinki
Puh: 0207 120 620 · Fax: 0207 120 625
info@huber.fi · Internet: www.huber.fi

Tekniset muutokset mahdollisia
0,0 / 1 - 2.2014 - 2.2014

ROTAMAT® Hienovälppiä Ro 1