

Technische Türen – immer der richtige Zugang!



Für alle Einsatzzwecke
Landschaftsgebundenes Bauen
Einbruchhemmend
Überflutungssicher
Druckdicht

➤ HUBER-Edelstahl-Türen –
Für jeden Einsatzzweck die richtige Lösung!



Außentür Typ TT1.1, mit Jalousie



Außentür Typ TT1.1, mit Jalousie, lackiert



Außentür Typ TT1.2, zweiflügelig, mit Jalousie und Schlupftür, lackiert



Einbruchhemmende Tür Typ TT2.1, mit Rundbogen, Jalousien starr Typ TT10

➤ HUBER-Edelstahl-Türen –
 Für jeden Einsatzzweck die richtige Lösung!



Einbruchhemmende Tür Typ TT2.2, je zwei Jalousien pro Türflügel



Abluftturm mit starren Jalousien Typ TT10



Außentür Typ TT1.1, mit Jalousie, eingebaut in GFK Behälter



Chlorraumtür Typ TT5.2, mit abgedecktem Sichtfenster



Einbruchhemmende Jalousien Typ TT2.J



Einbruchhemmende Tür Typ TT2.2, Oberlicht als Jalousie ausgeführt

➤➤ **Edelstahl-Türen, Fenster, Jalousien angepasst an Bauwerk und Landschaft**

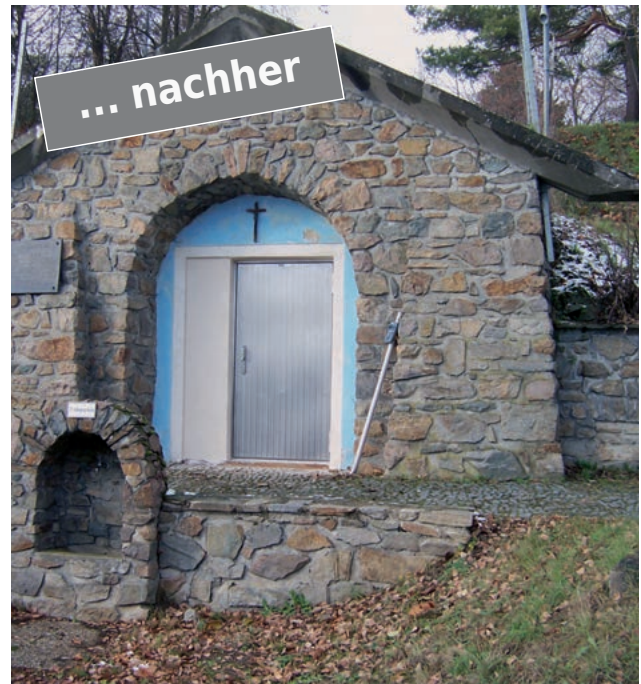


Außentür Typ TT1.2, integriert in die Holzfassade des Bauwerks



Einbruchhemmende Tür Typ TT2.2, mit Rundbogen, Holzaufdoppelung und Lackierung

➤➤ ... so weit sollten Sie es nicht kommen lassen...



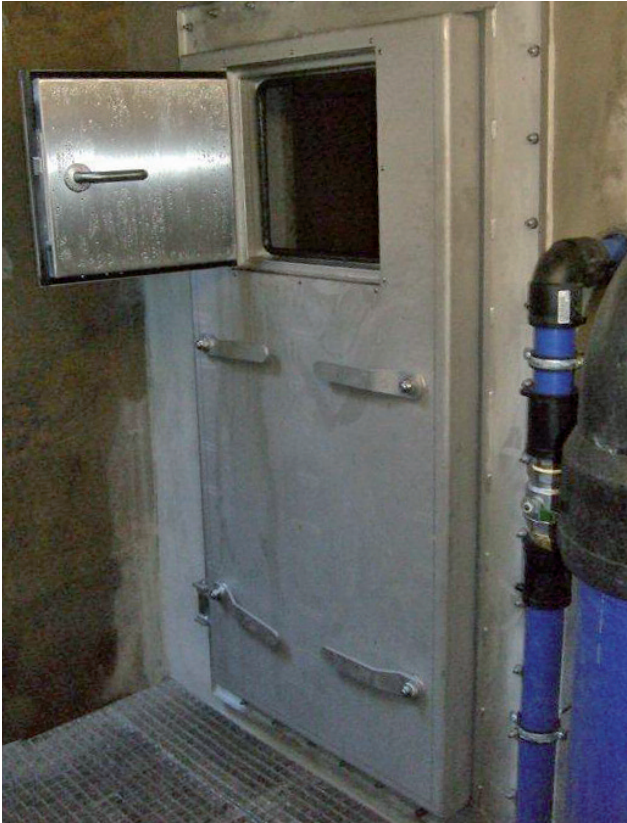
➤➤ Wir bieten Ihnen passende Lösungen. Sprechen Sie mit uns



Drucktür Typ TT7, mit Einreiberverschlüssen, Einsatz als Hochwasserschutztür



Drucktür Typ TT7, mit Einreiberverschlüssen, vor dem Einbetonieren



Drucktür Typ TT7, mit Einreiberverschlüssen, mit integrierter Inspektionsöffnung



Drucktür Typ TT7, mit Einreiberverschlüssen, oben offen, als Brüstungstür



Drucktür, rechteckig, mit bedienerfreundlichem Zentralverschluss mit Scheinwerfer, Ansicht der Innenseite, Typ TT 7.Z



Drucktür, rechteckig, mit bedienerfreundlichem Zentralverschluss, Typ TT 7.Z



Behälterabschottung



Schauluke Typ TT8, Sichtdurchmesser 400 mm



Jalousie beweglich für die Innenseite Typ TT 10



Flügelrahmenfenster, thermisch getrennt, zweiflügelig, Typ F 3

➤➤ Sicher ist sicher – Geprüfte Sicherheit!

<p>Hans Huber GmbH - Maschinen- und Anlagenbau - Berching</p> <p>Schallschützmaß nach DIN 52 210 Teil 3 Auszug aus Eignungsprüfung 981115.U1</p>		<p>Prüfinstitut Türtechnik + Einbruchsicherheit PTE Rosenheim® Türen - Tore - Fenster - Fassaden</p>	
<p>Element Sichttür in einer Stahlkammer</p> <p>System TT 2</p> <p>Aufbau Der Aufbau der Tür ist dem Prüfer bekannt, wird aber nicht veröffentlicht.</p> <p>Maße Türblatt Größe: 1000 mm x 2000 mm Dicke: ca. 55 mm Gewicht: ca. 64,9 kg</p> <p>Dichtungen Lipendichtung im Türblatt, umlaufend Lipendichtung in der Zarge, dreiseitig</p> <p>Verriegelung Sechsfache Verriegelung: 3 bandförmig, 1 oben, 1 unten, 1 schubförmig</p> <p>Funktionsfähigkeit Die Höhe der vorhandenen Schließlätze übersteigt die normale Bedienbarkeit von Türen.</p> <p>Anmerkung Weitere Details siehe separaten Prüfbericht 981115.U1</p>	<p>Kurzbericht Nr. 0212-1215</p> <p>Ausgangspunkt Firma Hans Huber AG München und Augsburg Munich 8105 StraÙe 3-5 D 82334 Berching</p> <p>Bauart Ein- und zweiflügelige Türkonstruktion aus Edelstahl und Edelstahlblech, eingehängt in Blockzarge aus Edelstahl. Türflügel alternativ mit Holzwerkstoff im oberen und/oder unteren Bereich.</p> <p>Produktbeschreibung elektrischbetrieblene Tür Typ TT2.1/PWK 4 (zweiflügelig) elektronischbetrieblene Tür Typ TT2.2/PWK 4 (zweiflügelig)</p> <p>Maße (maximal) Bauhöhe einflügelig 1200 mm x 2500 mm Bauhöhe zweiflügelig 2500 mm x 2500 mm Türflügelbreite ca. 1200 mm Türflügelhöhe ca. 16 mm Anschlusshöhe (Bühnenrand) 476 mm x 270 mm</p> <p>Konstruktionslage einflügelig: senkrecht 5 ± 1 mm zweiflügelig: oben und unten quer 5 ± 1 mm, Schließhöhe 8 ± 1 mm.</p> <p>Angriffsstelle Öffnungsfülle (Ø) nach DIN 107</p> <p>Schließzustand geschlossen, verriegelt und verschlossen</p> <p>Bewertung Gemäßigt mit Profilveranker nach EN 1627-1:2011 (EN 1627-1:2011) mit Anti-Panikfunktion und zwei Stangenverriegelungen (Ø 20 mm nach oben und unten, Standardflügel mit Schließbolzenflügel und zwei Stangenverriegelungen Ø 20 mm nach oben und unten, Flächenschieber und Bolzenbolzenflügel an Schließbolzen) am Profilverankerflächenschieber. Mindestens zwei angrenzende Konstruktionsblätter (zweiflügelig) sind mit vier Stangenbolzen an Flächenschieber zu verbinden. Elektronische Schutzschaltung für einen oder zwei Profilveranker. Ohne Zylinderabsicherung mit Profilveranker (DIN 18252 - P1 - R2) oder mit Zylinderabsicherung mit Profilveranker (DIN 18252 - P1 - R8). Öffne Baureihe ist gemäß Prüfbericht Nr. 0212-1215 vom 28.12.2002 einbruchhemmend nach DIN V ENV 1627 - 1:1996-04 in der Widerstandsklasse WK 1.</p>	<p>Prüfwert $R_{w,p} = 34 \text{ dB}$</p> <p>Rechenwert $R_{w,r} = 29 \text{ dB}$</p>	<p>Klassifizierung Tür DENV EN 1627 - WK 1</p> <p>Normbezeichnung Tür DENV EN 1627 - WK 1</p> <p>Gültigkeitsdauer Laufzeit der DENV EN 1627: 1999-04</p> <p><i>Prof. Dr. Fritz Holtz</i> Leiter PTE Rosenheim 28.12.2002</p> <p><i>Dr. Gert-Dirk M. Damm</i> Sachverständiger</p>
<p>09. April 1999</p> <p><i>F. Holtz</i> Laborleiter Prof. Fritz Holtz</p> <p>IRBEN für Schall- & Wärmetechnik Tel.: 08206 / 3006-0, Fax 3006-33</p>		<p>Das ist ein Prüfprotokoll Leiter PTE Rosenheim</p> <p>Leistungsbewertung 34 © 2002 - Europäische Normung Verfahren nach EN 12353-1:2000 Hersteller: Hans Huber GmbH - Berching Hersteller: Hans Huber GmbH - Berching Hersteller: Hans Huber GmbH - Berching</p> <p>DAMP DAMP-PL-3214.00</p>	

➤➤ **Unsere Technischen Türen erfüllen alle Anforderungen:**

- druckdicht
- überflutungssicher
- einbruchhemmend
- für landschaftsgebundenes Bauen
- hervorragender optischer Eindruck
- Beratungsservice mit jahrzehntelanger Praxiserfahrung vor Ort

HUBER-Edelstahlprodukte sind die beste Lösung für Kommunen und in der Industrie. Deshalb sollten auch Sie sich für einen Werkstoff entscheiden, der höchsten Anforderungen genügt:

- Unübertroffene Lebensdauer
- Absoluter Korrosionsschutz durch Vollbadbeizung und Passivierung
- Planungssicherheit und Preisvorteile durch Standards
- Sicherheit für Mensch und Umwelt



Einbruchhemmende Tür Typ TT2.1, mit Jalousie



Einbruchhemmende Tür Typ TT2.1, mit Rundbogen und Holzaufdopplung



Einbruchhemmende Tür Typ TT2.1, mit Segmentbogen und seitlicher Ausfächung

HUBER SE

Industriepark Erasbach A1 · D-92334 Berching
 Telefon: + 49 - 84 62 - 201 - 0 · Fax: + 49 - 84 62 - 201 - 810
 info@huber.de · Internet: www.huber.de

Technische Änderungen vorbehalten
 1,6 / 8 - 10.2014 - 10.2004

Technische Türen PG 2