

HUBER Porrasvälppä STEP SCREEN® SSF



Kaikille sovelluksille sopiva välppä, koska asennuskulma on valinnainen

- suuri erotustehokkuus
- kaikille virtauksille
- välppeen helppo ja luotettava kuljetus
- välppeen nosto pohjatasosta mahdollinen

Valinnaisen asennuskulman ansiosta

- voidaan välppä asentaa niin, että saavutetaan mahdollisimman hyvät hyrauliset olosuhteet, esim koska välppän edessä oleva pumppuasema määrää vedenpinnan tason ennen välppää
- räätälöity suunnittelu takaa käyttövarmuuden

STEP SCREEN® Porrasvälppän toimintaperiaate menestyksekkäs ja laajasti tunnettu, koska toiminta on helppo ymmärtää ja puhdistustapa on nerokas, siihen ei tarvita apuvälineitä (itsepuhdistuva perustuen vastavirta periaatteeseen). Sen kunnossapito on helppo ja se pystyy käsittelemään erittäin suuria määriä välpettä ja tarjoaa silti korkeaa käyttövarmuutta.

Käyttömoottorin nivelsysteemi on kehitetty patentoidosta linkki-järjestelmästä. Vältimme tarkoituksella hankalasti huollettavia ketjukäyttöjä, jotta laite olisi helpompi huoltaa. Tällä käyttötyypillä hallitsemme paremmin lamellien taipumista, joka voi tapahtua, kun vesipinta on korkealla.

HUBER PORRASVÄLPÄN STEP SCREEN® SSF EDUT:

- **Toimintaperiaate:**

Välpe saadaan nostettua kanavan pohjalta erikoisvalmisteisen pohja-askelman avulla. Varovainen ja täydellinen välpeen kuljetus vastavirta-periaatteen avulla

- **Jälkiasennus / uudet laitokset:**

Voidaan säätää vastaamaan asennuspaikan hydraulisia olosuhteita, koska asennuskulma voidaan valinta

- **Kapasiteetti:**

Korkea kapasiteetti; virtaus menee seulan läpi vain kerran

- **Erotustehokkuus:**

Korkea erotustehokkuus saavutetaan kapean sälevälin ja portaille muodostuneen välpematon avulla

- **Puhdistus:**

Itsestään puhdistuva, koska lamellit liikkuvat (ei pesuvettä, ei harjoja)

- **Käyttövarmuus:**

Pohjaportaasta johtuen välppä ei ole niin herkkä heikalle, soralle ja kiville

- **Kippaava välppä:**

Välppän takana olevaa jatkokäsittelylaitetta ei tarvitse siirtää

- **Suojaus korroosiota vastaan:**

Valmistettu kokonaan ruostumattomasta teräksestä ja käsitelty peittäuskylvyssä

- **Kokemus:**

Kokemusta porrasvälpeistä yli 20 vuoden ajalta

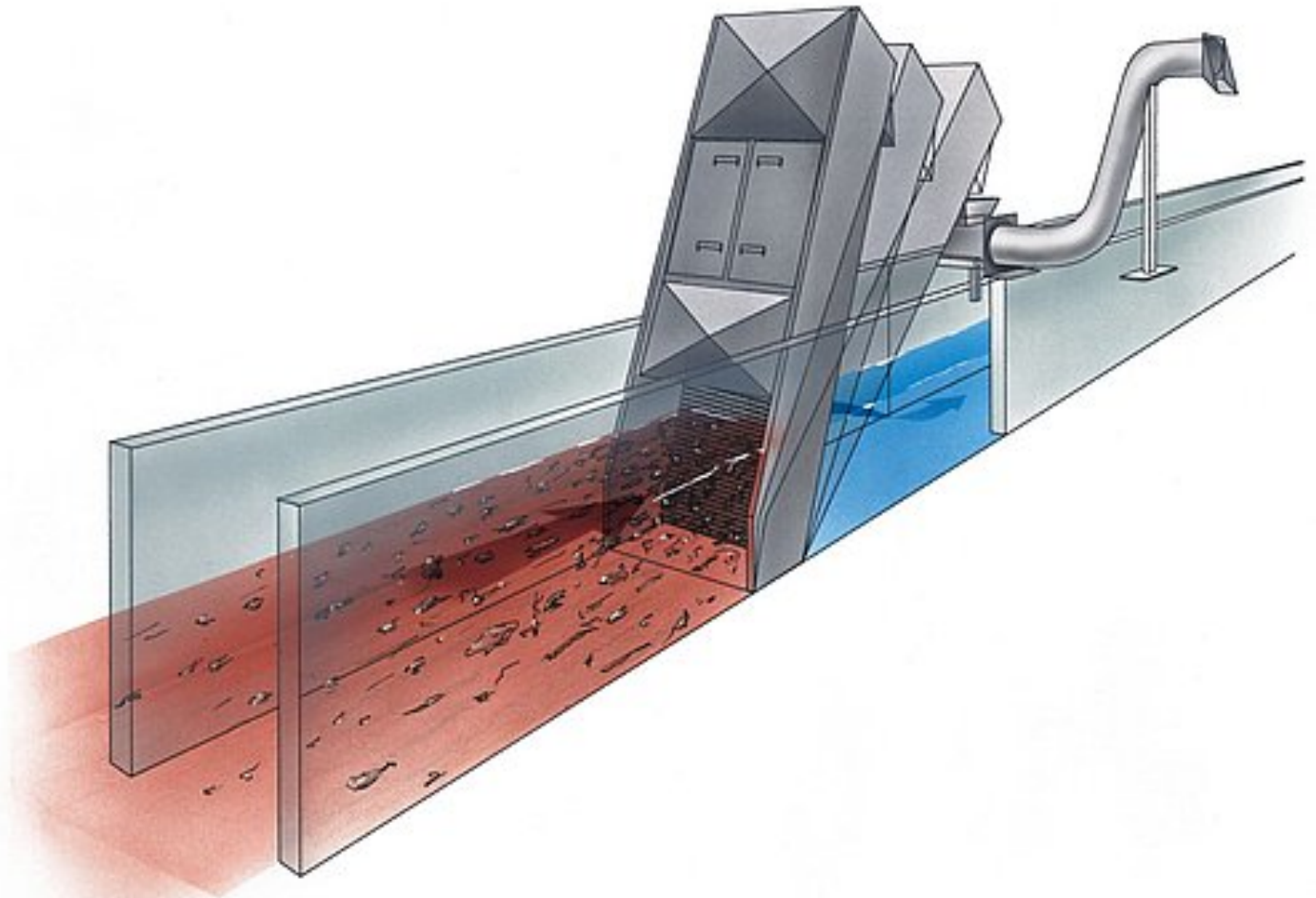
Esitteet

 [Esite: STEP SCREEN® Flexible SSF \(englanniksi\)](#) [pdf, 398 KB]

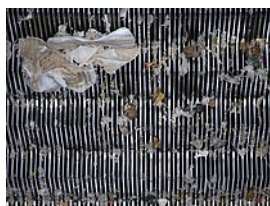
Sovellusraportit

- [HUBER supplies the machines for the mechanical treatment stage of the worlds' largest wastewater treatment plant project](#)

Luonnospiirustus



Media



Lisää tuotteita tästä tuoteryhmästä: STEP SCREEN® Porrasvälppät

- [HUBER Porrasvälppä STEP SCREEN® SSV](#)